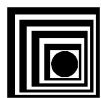


Comprendre

la société



l'essentiel



Chronique  
Sociale

7, rue du Plat - 69002 Lyon  
www.chroniquesociale.com

## L'Art à la rencontre de l'Autre

*Pratiques partenariales*

*auprès d'enfants et d'adultes en situation d'exclusion*

Cet ouvrage veut donner la parole à ceux qui n'ont pas toujours d'espace pour la prendre : enfants et adultes habituellement exclus du monde culturel. Leur parole croise celle d'artistes, d'enseignants, de philosophes, de responsables culturels. Tous ont le désir d'instaurer des lieux de création où chacun puisse se surprendre et surprendre ceux qui le regardent par ce qu'il révèle.

À travers l'expérience de l'association *eolo*, il s'agit ici d'engranger la mémoire et de témoigner pour que ces projets perdurent sous d'autres formes, menés par d'autres compagnies et développent leur propre langage.

Ce livre propose les propos croisés de Serge Dorny, directeur de l'Opéra national de Lyon, Benoit Guillemont, DRAC Rhône-Alpes, Thierry Auzer, directeur du théâtre des Asphodèles, Gérard Guillot, professeur de philosophie avec ceux des compagnons de route d'*eolo*, membres fondateurs ou actuels, dirigeants ou artistes.

### Les auteures

**Martine Meirieu**, comédienne et metteur en scène, cofondatrice d'*eolo*, est actuellement présidente de cette association.

**Catherine Hurtig-Delattre**, enseignante en école primaire, coordinatrice d'un Réseau de réussite scolaire, est partenaire de l'association *eolo*.

*Eolo* est un espace d'arts pour tous, fondé en 2001, structure associative qui réunit des musiciens, comédiens, plasticiens et danseurs autour d'une pratique artistique avec des enfants et des adultes en situation d'exclusion. Créée pour instaurer des espaces de régulation entre artistes et partenaires éducatifs ou culturels, elle s'est développée au fil des années et intervient en région lyonnaise.

Martine et Catherine se sont rencontrées au sein du projet "Opéra côté cours". Leur codirection de cet ouvrage est déjà une pratique partenariale : une artiste, une enseignante à la rencontre des auteurs de divers horizons qui ont accepté de collaborer pour former un puzzle de points de vue autour d'un même but : **permettre l'accès de l'art à tous.**

ISBN : 978-2-85008-858-2



9 782850 088582

15,00 € TTC France

Diffusion Sofedis

S 464 045

Distribution Sodis

L'Art à la rencontre de l'Autre

Martine Meirieu  
Catherine Hurtig-Delattre



Comprendre la société

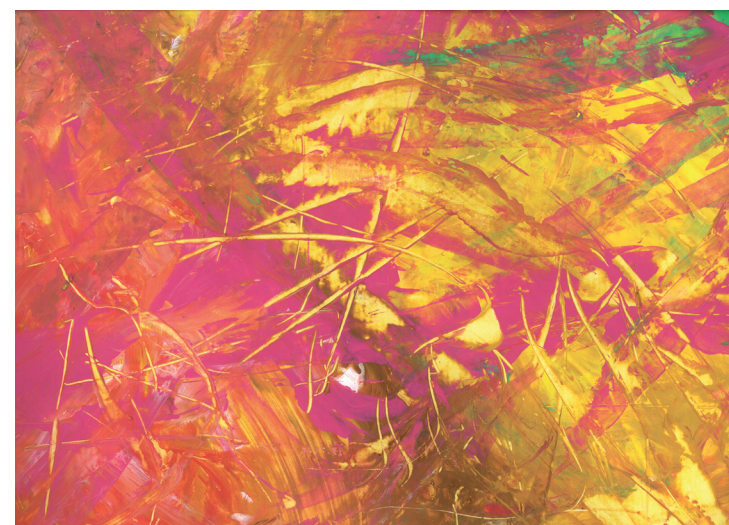
# L'Art à la rencontre de l'Autre

Pratiques partenariales  
auprès d'enfants  
et d'adultes  
en situation  
d'exclusion

Sous la direction de

**Martine Meirieu**

**Catherine Hurtig-Delattre**



Chronique  
Sociale